

DU 11 AVRIL
AU 30 AOÛT
2026

PARCOURS-JEUX



Ce carnet appartient à l'artiste :

.....

Jean Marchetti est né en 1952, il a 74 ans.
Il est coiffeur à Bruxelles.

En plus de son métier, Jean a aussi une passion pour les œuvres d'art et particulièrement le dessin. Tout a commencé lorsqu'il était enfant. Responsable du stock des cahiers de ses camarades, il a toujours eu une sensibilité pour le toucher du papier.

Dans son salon, il ne reçoit qu'un seul client à la fois. Parmi eux, on peut y rencontrer des artistes très connus comme Pierre Alechinsky.

Au fil des années et des coupes de cheveux, une amitié s'est construite et il décide de proposer aux artistes d'exposer leurs œuvres dans son salon de coiffure. Salon qu'il appelle désormais **Le Salon d'Art...** Une aventure qui dure depuis 50 ans.

Jean Marchetti a créé une maison d'édition, **La Pierre d'Alun**, où se côtoient artistes et écrivains, on dit donc de lui que c'est un éditeur.

Un éditeur est une personne qui s'occupe de transformer, par exemple, une idée en livre ou en magazine. Il décide de la forme que prendra le livre et fait en sorte qu'il soit imprimé et vendu.



2

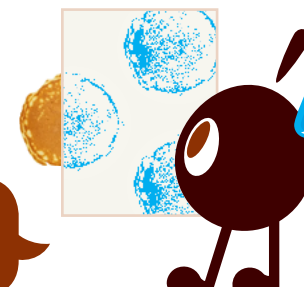
RDC

Pierre Alechinsky a travaillé avec une plaque en bronze d'immatriculation de train.

Sur cette forme ronde est inscrit le nom d'une ville belge **BOUSSU**, lieu de naissance de Jean Marchetti.

L'artiste en a réalisé un **frottage** sur papier.

À ton avis, quel autre objet l'artiste aurait-il pu utiliser ?



Moi, j'ai choisi un pancake, mais c'est trop mou !

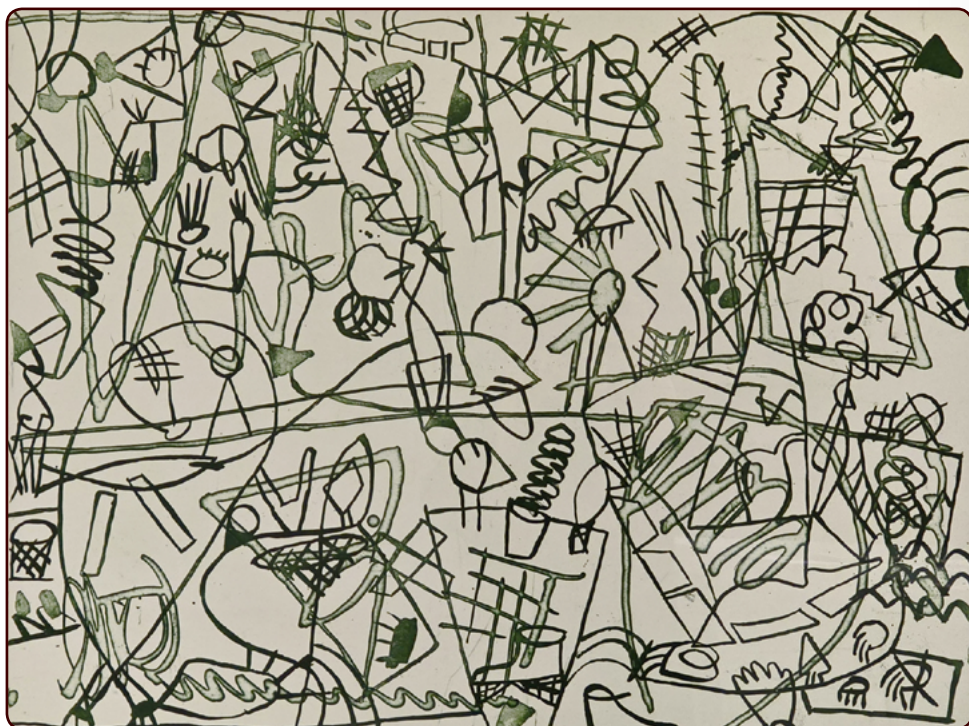
3

Jan Voss est un artiste qui mêle figuration et abstraction dans son travail.

L'**art figuratif** cherche une ressemblance avec la réalité. Au contraire, l'**art abstrait** joue avec les formes et les couleurs sans lien avec le réel.

Observe l'œuvre ci-dessous. Retrouve ces éléments :

1 LAPIN - 1 BOTTE - 1 PANIER - 1 CAROTTE

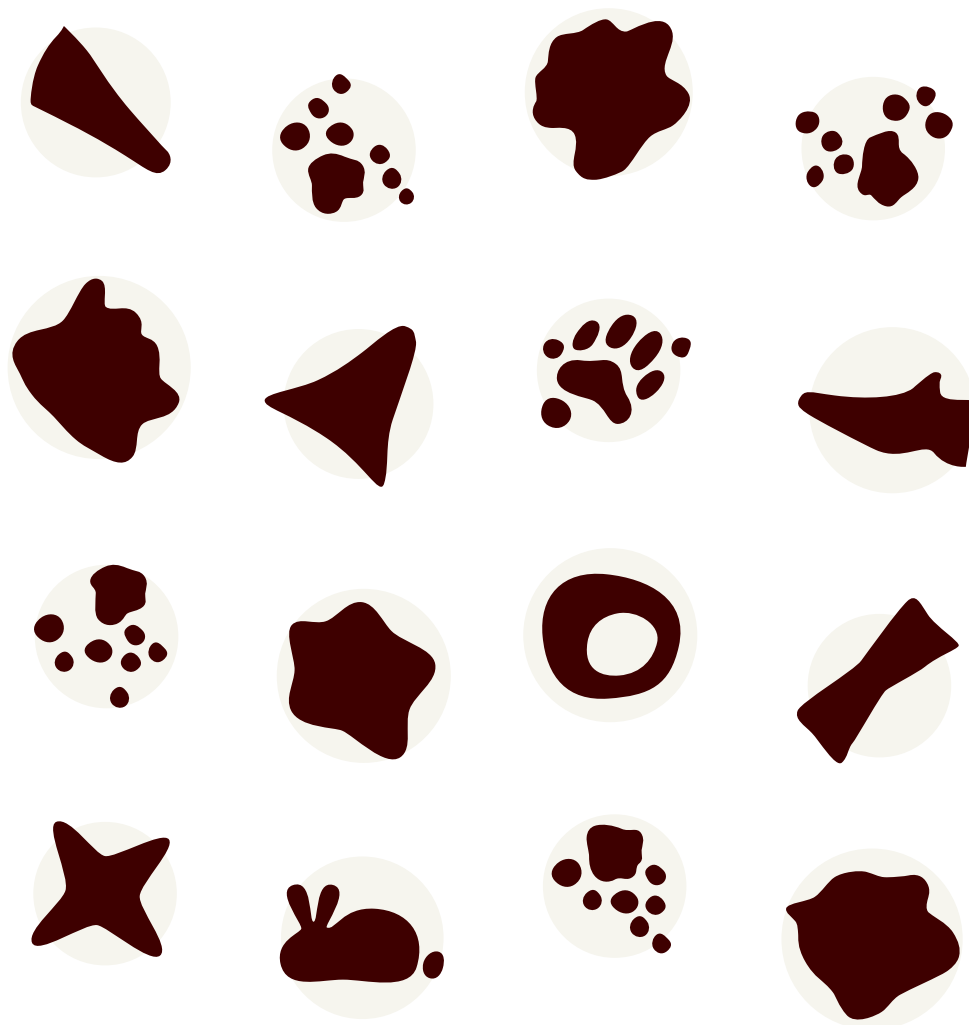


Jan Voss, La lenteur du lièvre, 1998 © CGII

Dans le style de Jan Voss,
je ressemble au poisson
Steve, ha ha !



Parmi ces différentes formes dessinées par l'artiste **Paul COX**, entoure celles que tu vois dans l'exposition.



Pas si facile !



La série d'estampes de Thierry LENOIR s'intitule *NEIGHBOURS*.
Ce mot anglais signifie **VOISINS**.

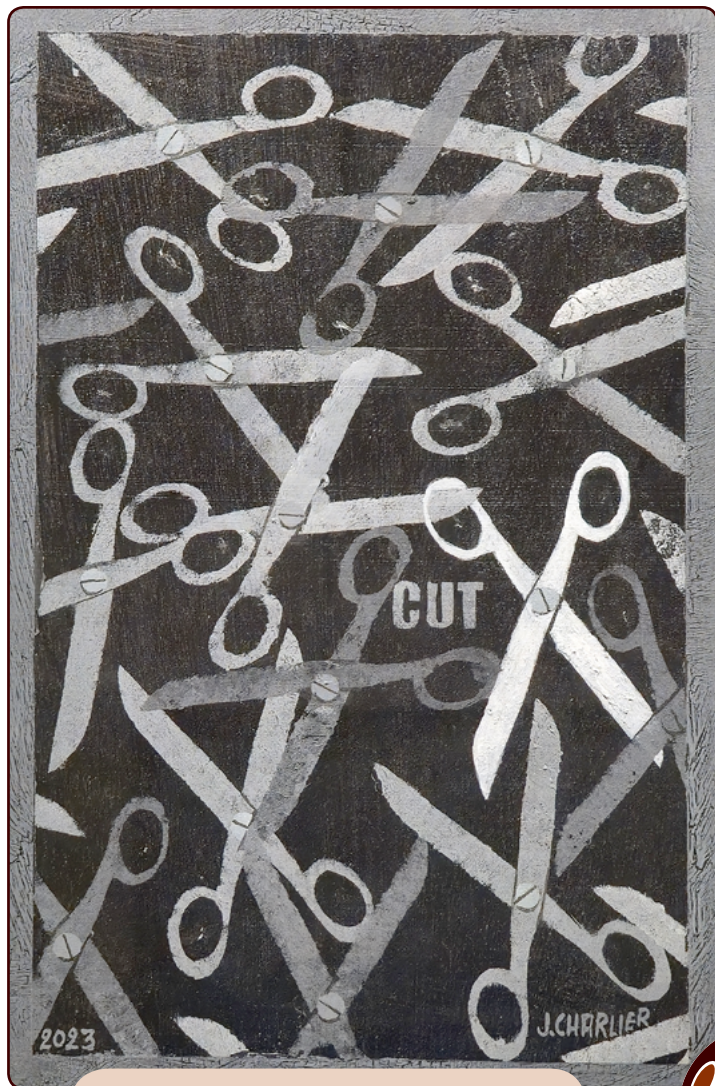
Dans la case vide, représente à ton tour un voisin imaginaire.



Regarde l'œuvre de **Jacques Charlier**.
Peux-tu donner le nombre de ciseaux
présents sur l'image ?

.....

Jacques Charlier, CUT-Motifs répétés, 2023 © CGII



Le titre de l'œuvre est *Cut*,
sais-tu ce que ce mot anglais
veut dire ?



1ER ÉTAGE

Au mur sont exposées deux **sérigraphies*** de l'artiste
Glen Baxter. Bien qu'elles se ressemblent, elles ont
quelques différences. Peux-tu les retrouver ?

.....

.....

.....

.....

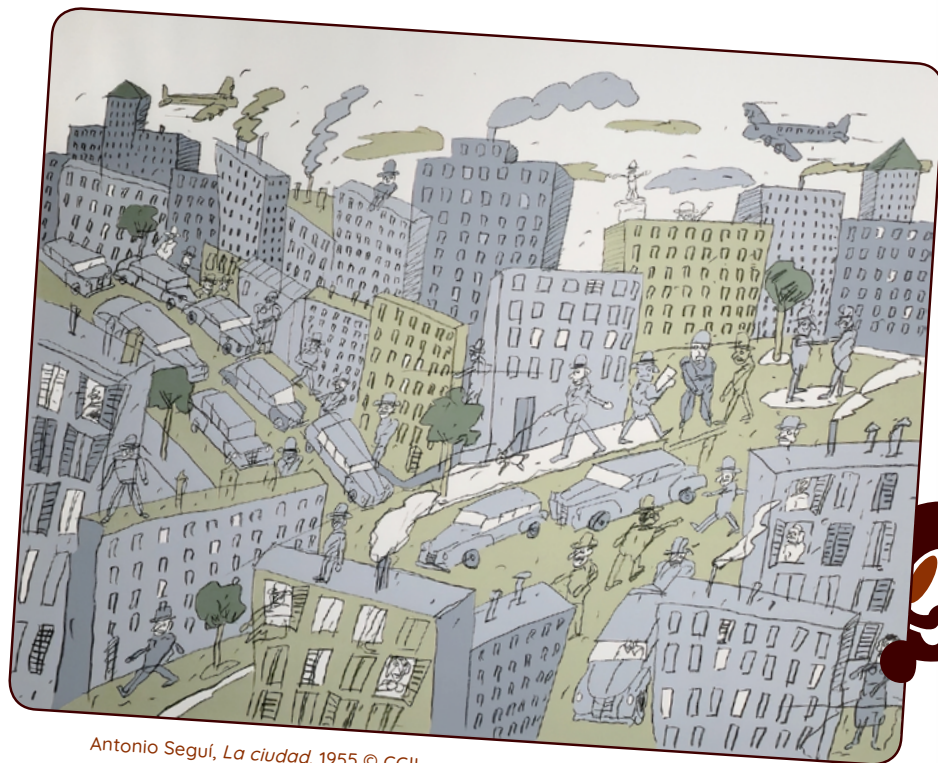
Glen Baxter, 2 sérigraphies intitulées *Tex Spent many long hours contemplating the camembert...*, 1998 © CGII



*La sérigraphie est une technique d'impression
qui fonctionne comme un pochoir. Elle permet
d'imprimer des images en faisant passer de l'encre
à travers une toile tendue sur un cadre. Tu pourras
trouver plus d'explications au 2^e étage du musée !

Retrouve l'œuvre *La Ciudad* d'Antonio Seguí.

À ton avis, et en observant l'œuvre, que signifie ce mot espagnol ?



Antonio Seguí, *La ciudad*, 1955 © CGLI

Comment décrirais-tu l'ambiance que l'artiste a dessinée dans cette œuvre ? Aimerais-tu vivre dans cette ville ? Pourquoi ?

Reinoud était sculpteur. Il a été très inspiré par les insectes et a imaginé des êtres hybrides : **mi-animaux, mi-humains**.

Pour créer ses sculptures, il découpait des formes dans du métal.

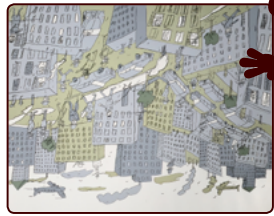
Il en gardait les chutes. Il les découpait, les encait et les imprimait sur papier pour créer d'autres personnages étranges. Au fil des réalisations, il est devenu également graveur.

Utilises-tu aussi, à l'école ou à la maison, des objets de récupération pour en faire d'autres choses ?

Si oui, peux-tu donner un ou plusieurs exemples ?

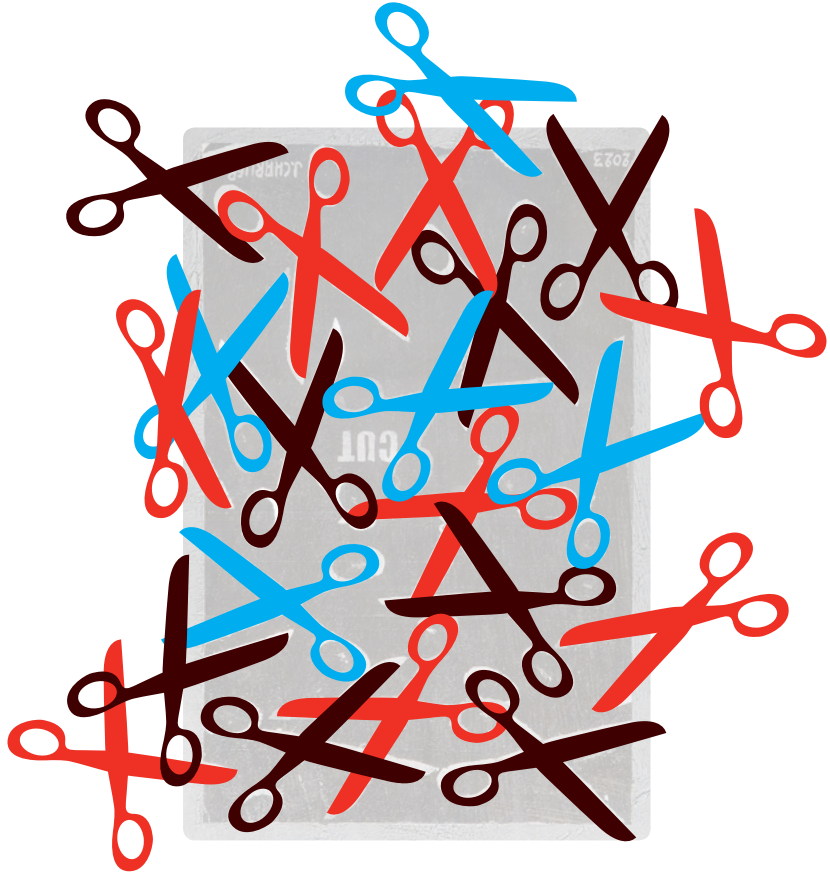


Reinoud, *Ribambelle*, 1982 © CGLI



La ciudad signifie LA VILLE en espagnol. Logique avec tous ces bâtiments !

10



CUT signifie COUPER en anglais.

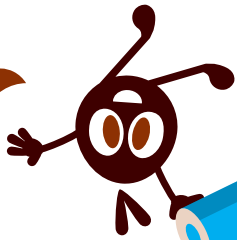


Moi, j'en compte 21. Certains étaient bien cachés !

8

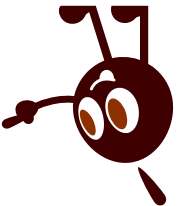
LEGO, pièce de monnaie, plaque d'égoût, peigne... Tu peux faire du frotage avec plein d'objets.

3



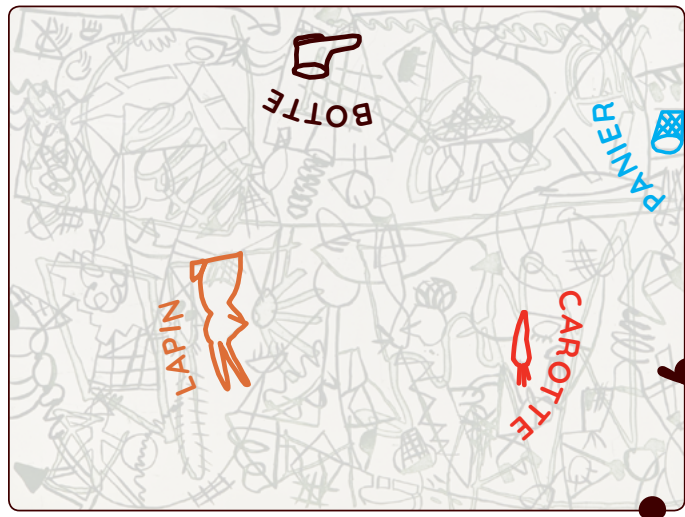
J'ai vu ces 3 formes dans l'exposition, au rez-de-chaussée.

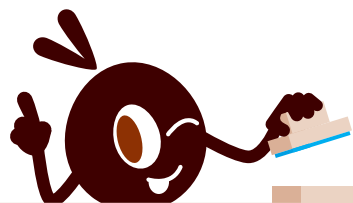
10



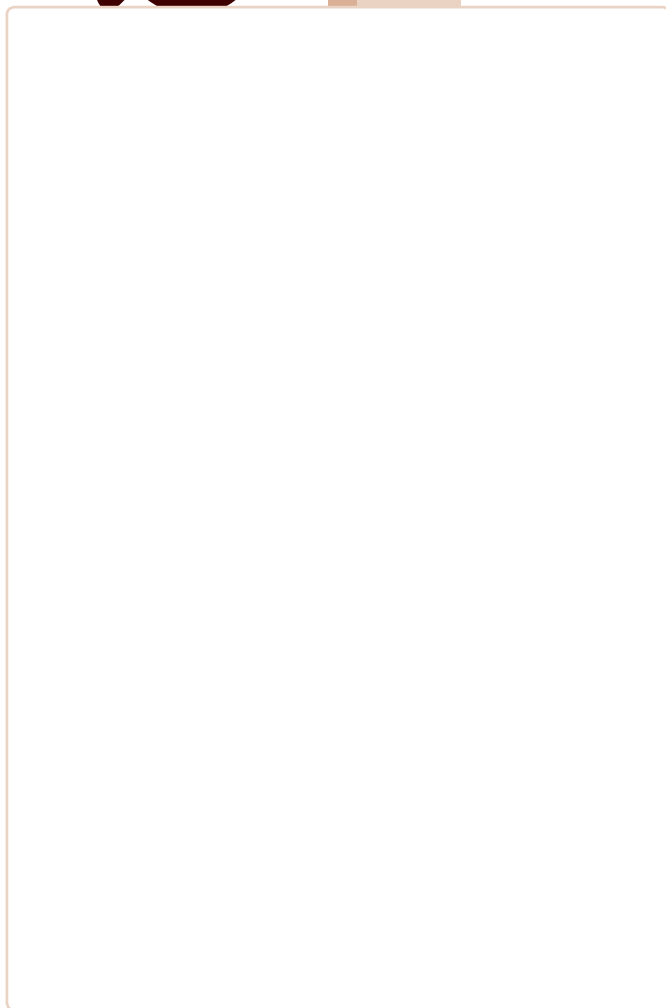
J'ai trouvé 1 panier, 1 carotte, 1 lapin, 1 botte... Mais il y a sûrement d'autres choses dans l'œuvre !

4

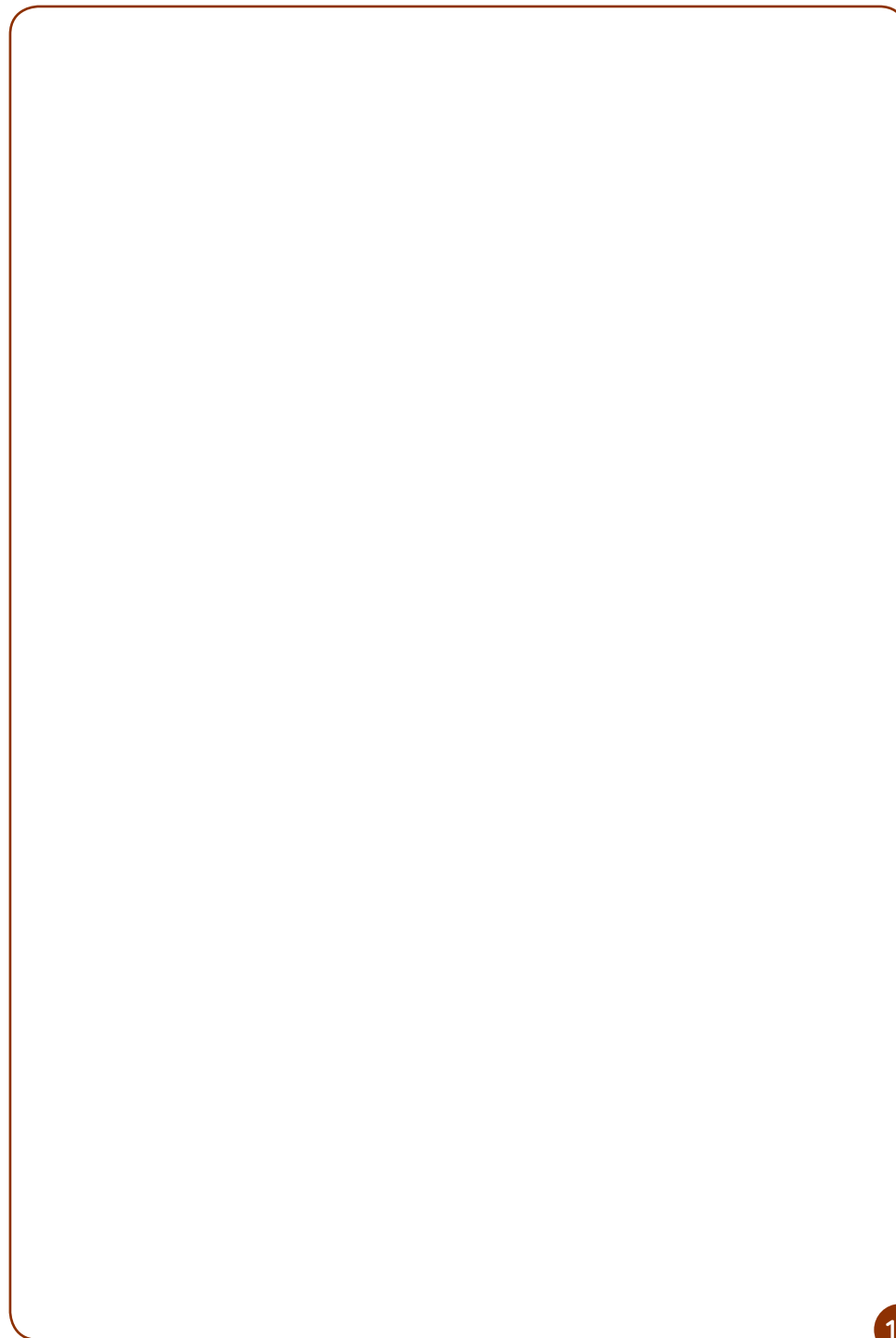





À gauche, tu peux essayer
les 5 tampons de notre table
pédagogique pour découvrir un
dessin inspiré de **Léon Wuidar**.



À droite, tu peux
essayer la technique
du frottage !



Centre de la Gravure et de l'Image imprimée

 Ouvert du mardi au dimanche de 10 h à 18 h
et pour les groupes scolaires
du lundi au vendredi de 8 h 30 à 16 h


 8 € (6 €, 5 €, 3 €)

 rue des Amours 10
7100 La Louvière

 +32 (0) 64 27 87 27

 edu@centredelagravure.be

 www.centredelagravure.be

 LA LOUVIÈRE-CENTRE
600 m / 8 min

 LA LOUVIÈRE Place Mansart
140 m / 2 min

 E42 - A15 La Louvière



Si tu t'es amusé,
reviens vite nous voir
pour **un stage** !

