

Denicolai & Provoost
La stagione dell'amore

RÉSIDENTENCES

Eleni Kamma

QUI WHO ÊTES ARE VOUS les Louviérois ?

RÉSIDENTENCES

Delphine Deguislage
Archetype Canon

RÉSIDENTENCES

Résidences

09.04 → 24.07.2022

FR *Résidences* est un programme de recherche dédié à la pratique actuelle des arts imprimés et dont la vocation est de favoriser une rencontre durable entre artistes et publics. Développé par le CGII suite à l'appel de la Fédération Wallonie-Bruxelles, *Un futur pour la culture*, il accueille depuis janvier 2021 quatre artistes en résidence : le duo *Denicolai & Provoost*, *Eleni Kamma* et *Delphine Deguislage*. Durant une saison complète, les artistes ont développé des projets de recherche ancrés dans le territoire de la région du Centre. Leurs recherches se concrétisent dans trois expositions qui présentent les expérimentations et œuvres réalisées ainsi qu'une sélection d'œuvres issues des collections du Centre de la Gravure et du Daily-Bul & Co.

NL *Résidences* is een onderzoeksprogramma dat zich toelegt op de huidige praktijk van de gedrukte kunst en dat tot doel heeft een duurzame ontmoeting tussen kunstenaars en publiek te bevorderen. Ontwikkeld door de CGII naar aanleiding van de oproep van de Federatie Wallonië-Brussel, *Een toekomst voor cultuur*, verwelkomt het sinds januari 2021 vier kunstenaars in residentie: het duo *Denicolai & Provoost*, *Eleni Kamma* en *Delphine Deguislage*. Gedurende een volledig seizoen hebben de kunstenaars onderzoeksprojecten ontwikkeld, die verankerd zijn op het grondgebied van de regio Center. Hun onderzoek is geconcretiseerd in drie tentoonstellingen die de experimenten en gerealiseerde werken presenteren, evenals een selectie van werken uit de collecties van het Centre de la Gravure en de Daily-Bul & Co

Dans le cadre du projet *Un futur pour la culture* soutenu par la Fédération Wallonie-Bruxelles. Le Centre de la Gravure et de l'Image imprimée bénéficie du soutien permanent de la Fédération Wallonie-Bruxelles, de la Wallonie et de la Ville de La Louvière.

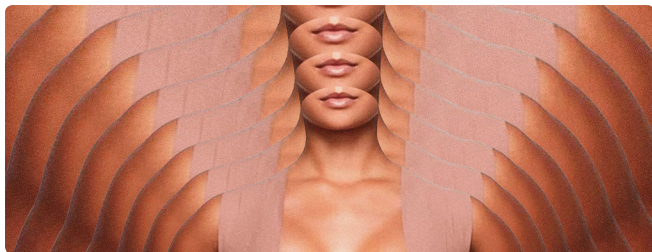


LA LOUVIÈRE



La Libre





Rez-de-chaussée

Archetype Canon

Delphine Deguislage & Gisele Amantea, Annick Blavier, Louise Bourgeois, Anne Deguelle, Anne Dykmans, Izabella Gustowska, Hiroko Okamoto, Françoise Pétrovitch, Babeth Rambault, Christine Ravaux, Judith Reigl, Elzabieta Romiszewska, Margot Weemaes.

FR Cette exposition est une sorte de pamphlet féministe, une rencontre entre les œuvres d'artistes femmes présentes dans les collections du CGII et celles de **Delphine Deguislage**. L'artiste en résidence met en scène un espace ambigu, où la sphère domestique rencontre l'espace public. Les gestes de la maison et du fait main, imparfaits et familiaux, se heurtent aux images de magazines, violentes et médiatiques. Collages numériques, créations textiles, sculptures et gravures s'y côtoient pour rendre compte, à travers le prisme du genre, des modes de représentation des corps, du désir et des pratiques sociales.

NL Deze tentoonstelling is een soort feministisch pamflet, een ontmoeting tussen de werken van vrouwelijke kunstenaars, die aanwezig in de collecties van de CGII zijn en de werken van Delphine Deguislage. De kunstenaars regisseert een dubbelzinnige ruimte, waar de huiselijke sfeer de openbare ruimte ontmoet. De gebaren van het huis en het handgemaakte, onvolmaakt en familiaal, botsen met de beelden van tijdschriften, gewelddadig en media georiënteerd. Digitale collages, textielcreaties, beeldhouwwerken en prenten worden met elkaar vermengd om, door de genderdimensie, verslag te doen van de manieren waarop lichamen, verlangens en sociale praktijken worden vertegenwoordigd.



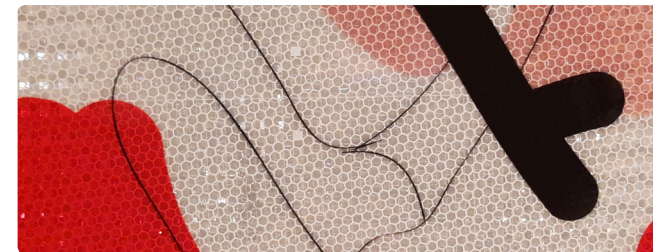
1^{er} étage

Qui who êtes are vous les Louviérois ?

Eleni Kamma & Pierre Alechinsky, André Balthazar, Pol Bury, Jean Brusselmans, Zéphir Busine, Nathalie Coen, Pasquale Cristallo, Francis De Bolle, Élodie Delvaux, Fabien Delvigne, Daniel Fauville, Joseph Ghin, Maurice Henry, Pascale Joie, Nadine Lebrun, Marie-Thérèse Mancini, Gustave Marchoul, Moebius, Françoise Pétrovitch, Caty Scheirs, François Schuiten, Roland Topor, Luc Van Malderen, Georges Vercheval, Jeanne Vercheval, Véronique Vercheval, Margot Weemaes, Jean Winance, Aurélie, Béné, Jérôme, Jym, Michel, Phil, Tia, Véro.

FR Dans son travail, **Eleni Kamma** explore la notion de parrhésie, le courage de dire ce que l'on pense, qu'elle approche sous un angle comique et excessif. Faisant écho à la revue Daily-Bul de Pol Bury et André Balthazar, Eleni a interrogé les louviérois sur leur identité. C'est qui ? C'est quoi La Louvière ? Ça se revendique ? Ça s'écrit ? Ça se porte sur soi ? Entre création collective et patrimoine culturel, les louviérois d'hier et d'aujourd'hui se retrouvent dans cette exposition collaborative, définie par une relation ténue entre héritage surréaliste, paysage industriel, histoire ouvrière et Carnaval en sabot !

NL In haar werk verkent Eleni Kamma de notie van parrhesia, de moed om voor je mening uit te komen, die ze benadert vanuit een komisch en buitensporig perspectief. In navolging van Pol Bury en André Balthazar's tijdschrift Daily-Bul, ondervraagt Eleni de inwoners van La Louvière over hun identiteit. Wie zijn zij? Wat is La Louvière? Beweert het dat? Kan het geschreven worden? Kan het gedragen worden? Tussen collectieve creatie en cultureel erfgoed vinden de inwoners van La Louvière, vroeger en nu, zichzelf terug in deze gezamenlijke tentoonstelling, gedefinieerd door een ijle relatie tussen surrealistisch erfgoed, industrieel landschap, arbeidersgeschiedenis en carnaval op klompen!



2^e étage

La stagione dell'amore

Denicolai & Provoost

FR Le duo **Denicolai & Provoost** expérimente et se réapproprie les codes, les espaces et les signes de nos sociétés. Dans cette exposition, ils présentent leurs récentes expérimentations numériques imprimées sur des panneaux de signalisation. Ni information directionnelle, ni indication géographique à l'horizon. La fonction signalétique des panneaux est contournée par l'impression de dessins abstraits. Aplats colorés, traits saccadés et reflets irisés batifolent allègrement dans les cadres argentés des panneaux. Quant au titre, il donne le tempo, un clin d'œil à la chanson de Franco Battiato et à la diaspora italienne de la région : c'est la saison des amours.

NL Het duo Denicolai & Provoost experimenteert en eigent zich de codes, ruimten en tekens van onze samenlevingen opnieuw toe. In deze tentoonstelling, presenteren ze hun recente digitale experimenten gedrukt op verkeersborden. Geen richtingsinformatie, noch geografische aanduiding aan de horizon. De signalisatie functie van de panelen wordt door het printen van abstracte tekeningen omzeild. Gekleurde vlakke tinten, schokkerige streken en iriserende reflecties dartelen vrolijk in de zilveren lijsten van de panelen. De titel bepaalt het tempo, een knipoog naar het lied van Franco Battiato en naar de Italiaanse diaspora in de regio: het is het seizoen van de liefde.