

4^e Prix de la Gravure et de l'Image imprimée à La Louvière

A voir au Centre avant le 10 janvier



• Sylvie Canonne, eau-forte

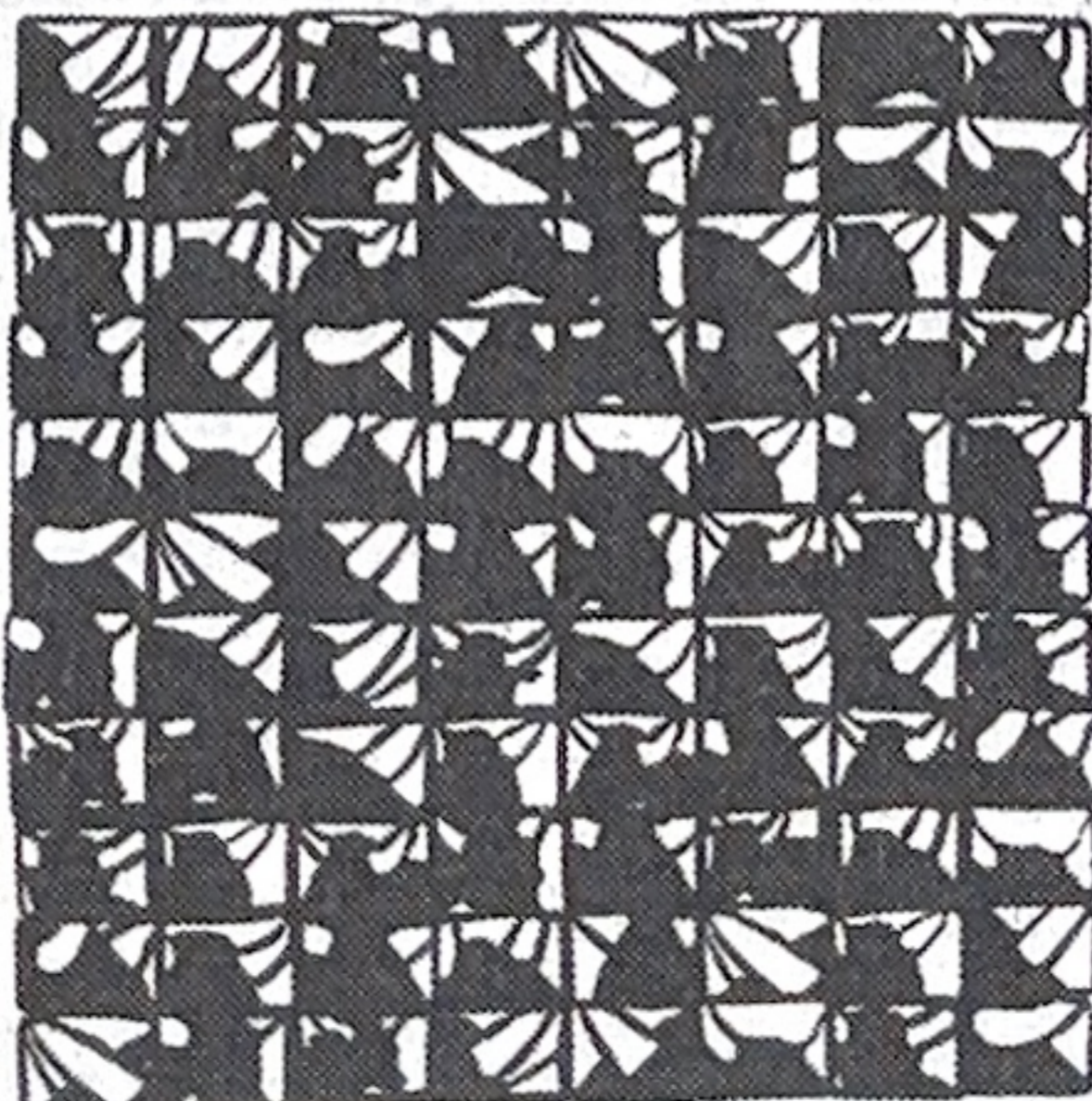
Le Centre de la Gravure et de l'Image imprimée à La Louvière accueille, jusqu'au 10 janvier, les œuvres du quatrième Prix de la Gravure et de l'Image imprimée ainsi qu'une triple exposition d'ex-lauréats de ce Prix. Vingt-sept créateurs s'expriment tous azimuts aux premier et deuxième étages. Au rez-de-chaussée, on peut admirer les réalisations de Kikie Crèveœur, Thierry Lenoir et Sylvie Canonne. Faites donc le détour par le 10, rue des Amours...

Comme chaque année, le Prix de la Gravure et de l'Image imprimée moissonne les tendances les plus diverses dans la discipline. L'objectif n'est-il pas de promouvoir la production de gravures et d'images imprimées dans la Communauté?

Cette fois, c'est Jean-Pierre Scouflaire, un régent en arts plastiques originaire de Colfontaine qui a obtenu les faveurs du jury international. La gravure sur bois se voyait ainsi mise à l'honneur. Jean-Pierre Scouflaire est nourri d'influences cosmopolites. En 77/78, il a bénéficié d'une bourse d'études et de recherches à l'Académie des Beaux-Arts de Lodz en Pologne. En 82, il effectue un stage à Milan avec le groupe *Alchymia* (design et architecture). C'est enfin lui qui

a fondé avec Didier Meert le groupe et l'ASBL *Alter Ego*, un atelier de recherches et d'applications visuelles.

De son métier, il dit: «**Mon travail est celui d'un plasticien, pas d'un «artiste».** J'essaye dans la mesure du possible, au départ d'un type de travail classique d'aboutir à des réalisations gra-



• Kikie Crèveœur, «Mines aux torts» (gravure sur gommés)

phiques, vécues au quotidien».

Vingt-six autres artistes sélectionnés par le jury exhibent leur talent au gré de sérigraphies, pointes sèches, eux-fortes, linogravures, gravures sur bois, lithographies.

Crèveœur, Lenoir et Canonne, ex-lauréats du Prix

Au rez-de-chaussée, des graveurs qui ont fait leurs preuves exposent leurs œuvres. Lauréate 1989, Kikie Crèveœur grave des gommés et compose manuellement des tirages toujours uniques «où l'imaginaire perd progressivement son rôle moteur au profit des jeux de contrastes, d'impacts, de rythmes, de continuités et de discontinuités», dit-elle. 1990 voyait l'avènement du Sonégien Thierry Lenoir. Images *hard*, Lenoir joue les provoc's mais est également un fameux chroniqueur de notre époque. Ses sujets collent souvent à l'actualité. Son «truc», c'est l'info à *chaud*, celle qui choque. Prix de la Gravure en 91, Sylvie Canonne est diplômée d'arts graphiques de l'Ecole Supérieure des Arts Plastiques et Visuels de l'Etat à Mons, et compose des œuvres qui ressemblent à autant d'ensevelissements.

Poussez votre curiosité au Centre de la Gravure et de l'Image imprimée, jusqu'au 10 janvier. Le Centre est accessible tous les jours de 12 à 18 h, sauf les lundis et les jours fériés. Pour tous renseignements, veuillez former le 064/28.48.58.

(com)

Ph.: Raymond Saublains