

Dossier pédagogique - Février – Juin 2011



Espace éducatif



Chers Enseignants, Chers animateurs,

Une grande première !

Pour ce printemps, le nouvel espace consacré aux activités du Service éducatif voit le jour au premier étage de l'extension, avec une belle lumière et des locaux spécialement conçus pour accueillir vos groupes -enfants, adolescents, adultes- de la façon la plus adéquate et la plus performante - local d'animation, cantine, vestiaires.

Equipé d'un mobilier propre à un atelier de gravure grâce auquel il sera désormais possible d'expérimenter des techniques de gravure directe, afin de donner goût à un moyen d'expression vieux comme le monde, celui de donner et laisser trace : GRAVER. En de multiples exemplaires, les participants auront à loisir l'occasion de découvrir l'art d'IMPRIMER.

Espace éducatif



Notre équipe éducative a le souhait de lever quelques voiles des mystères de l'ESTAMPE et de susciter l'émerveillement qui laisse trace...

Christophe Terlin den
Pommes de terre en bronze



Les expositions

Jean-Michel Alberola, L'œuvre imprimé

Du 19 février au 15 mai 2011



Saint Valentin, lithographie, 2010



la précision des terrains vagues, lithographie, 2009

Bousculer sans trop gêner, interroger les évidences, mettre les consciences en éveil. Interpellant tout cela !

Pour tous les publics, l'œuvre de Jean-Michel Alberola suscite la curiosité : comme un labyrinthe où mots et images dialoguent pour suggérer des chemins à suivre par quelque détour sans issue ou revenir à la case départ et reconsidérer notre lecture.

Si ses œuvres s'offrent à voir inachevées, morcelées, tronquées, cultivant le sens de la lacune et du manque, et si elles nous apparaissent composées sur les modes de l'énigme, de la devinette ou du rébus, les associations, ruptures et fragmentations sémantiques font surgir l'interrogation pour faire écho au plus profond de notre conscience.

Alberola engage son travail dans un rapport dialectique au réel, inscrit sa pratique dans le devenir de l'histoire et tente de créer les conditions d'une lucidité nouvelle pour se frayer un espace de liberté qu'il désire aussi rendre à chacun de nous. Son oeuvre nous convie à faire de même pour « Devenir chien d'aveugle ».

Artiste majeur de la scène française contemporaine, il assemble peintures, dessins, photographies, films, objets, installations entre figuration et abstraction, et porte sa prédilection pour l'édition sous toutes ses formes -estampes, cartes postales, livres, affiches, tracts-, « la seule activité permanente, noble, élégante et démocratique » pour partager avec le plus grand nombre de ses contemporains les questions qui préoccupent.

Puisant son inspiration dans l'histoire de l'art, Jean-Michel Alberola revendique également la double filiation de Marcel Duchamp et de Marcel Broodthaers, raison pour laquelle il a sélectionné dix estampes de Marcel Broodthaers qui dialoguent avec ses propres œuvres.

Prix de la gravure et de l'Image imprimée - XX^e édition

Du 19 février
au 15 mai 2011



Anne-Françoise Quoitin
Eli, Caro,
pointe sèche, 2011
Lauréate
du Prix de la Gravure
et de l'Image imprimée
XX^e édition

Un peu comme un anniversaire puisque nous voici à la vingtième édition d'un concours qui a mis à l'honneur des artistes graveurs mais aussi des artistes en « libre variation » autour de la gravure : de Kikie Crèveœur à Philippe De Kemmeter, Thierry Lenoir, Sylvie Canonne, Michel Kotschoubey...

Le concours confronte des créateurs et rapproche des techniques: estampes traditionnelles et nouvelles technologies de l'image se rencontrent à chaque édition.

Destiné à encourager la création de gravures et d'images imprimées, le Prix est réservé à un(e) artiste de la Communauté française de Belgique ou domicilié(e) sur le territoire de celle-ci depuis un an au moins, âgé(e) de 25 ans à 45 ans.

L'exposition présente les travaux sélectionnés par un pré-jury national et un jury international désigne le lauréat du Prix.

CHEMIN FAISANT... Parcours dans les collections du Centre de la Gravure

Du 11 juin
au 18 Septembre 2011

Dans le cadre
de la **Biennale Artour 2011**

Cette exposition propose un cheminement multiple à travers les collections du Centre de la Gravure constituées depuis ces trente dernières années :

Sur la piste du sémiologue : l'artiste manipule les signes, il met en scène gestes d'inscription, d'empreinte pour dire : je suis là ! Des œuvres de Gabriel Belgeonne, Eduardo Chillida, Joan Miro, Bram Van Velde ...

Dans les pas de l'historien : Qu'il s'agisse d'histoire individuelle ou de mémoire collective, l'artiste exprime son émotion vis-à-vis des événements collectifs ainsi que de son vécu personnel. Des œuvres de Christiane Baumgartner, Thierry Lenoir, Roberto Matta, Pablo Picasso, Nancy Spero, Carole Benzaken, Jean-Charles Blais, Annick Blavier, Louise Bourgeois, Agathe May ...

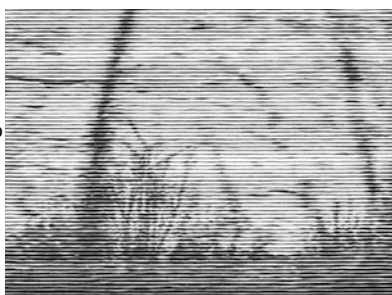
Sur les traces du géographe : l'artiste traduit son rapport au monde en accumulant et en répertoriant toutes les traces terrestres, qu'elles soient minérales, végétales ou organiques. Des œuvres de James Brown, Balthazar Burkhard, José Maria Sicilia, Kikie Crèvecoeur, Jean Dubuffet, ...

En explorateur : Plus particulièrement encore que les autres médias, la gravure se prête à l'exploration des ressources techniques, des matières, des textures. Certains artistes n'hésitent pas à les combiner, les mélanger, les triturer, ... Des œuvres de Pierre Alechinsky, Paco Knöllner, Mimmo Paladino, Richard Serra, Antoni Tapiès, ...

Tel un coureur de fond : l'artiste tente de dompter rythmes et espaces. Il décline l'image en série, détachée d'un récit où chaque œuvre existe de manière autonome et s'échappe parfois des limites du cadre pour prendre place dans l'espace. Des œuvres de Donald Judd, Jean-Pierre Scoufflaire, Sean Scully, Marthe Wéry, ...

Sur la route du drugstore, ... : La publicité, les médias deviennent sources d'inspiration. L'imprimé se transforme également en support destiné à rapprocher l'art et le public, à démocratiser l'art en mettant à disposition du spectateur des affiches ou des cartes postales à emporter. Des œuvres de Marcel Broodthaers, Claude Closky, Michel François, Barbara Kruger, ...

Christiane Baumgartner



Thierry Lenoir



Nancy Spero



Qu'est-ce qu'une collection muséale ?

En Occident, depuis plus de deux siècles, les musées se sont multipliés et constituent des lieux privilégiés où les sociétés conservent et exposent les collections qui servent à nommer, à définir et à diffuser leurs valeurs et leurs connaissances.

La collection est au cœur même du concept de musée et de son existence. Elle est une manifestation concrète de la mission du musée et de son unicité; elle permet de définir l'identité de l'institution.

Qu'il s'agisse d'une collection municipale, régionale, nationale ou à caractère international, la collection désigne son propriétaire, la personne morale qui en a la responsabilité.

Laurier Lacroix

Critères issus de la charte d'adhésion des institutions muséales de Wallonie (MSW), fondée en 1998.

Les institutions muséales rempliront ou s'efforceront de remplir les critères suivants :

Constitution et sauvegarde d'une collection permanente

- *objets à caractère authentique dans un fonds permanent*
- *objets en relation avec le thème annoncé de l'institution*
- *objets acquis selon un programme écrit ou clairement énoncé.*

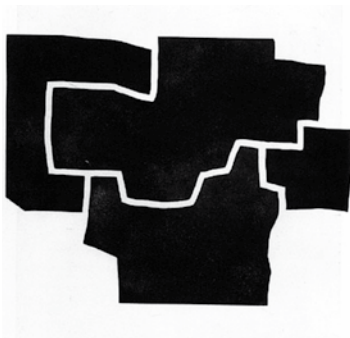
La collection est un ensemble d'objets authentiques liés entre eux par une ou plusieurs thématiques qui caractérisent chaque institution muséale.

Un musée d'art à travers les œuvres expose l'histoire de la création artistique.

La collection règle souvent le fonctionnement du musée (elle en est parfois le point de départ, un don important pouvant donner naissance à la création d'un lieu qui lui est consacré).

André Gob

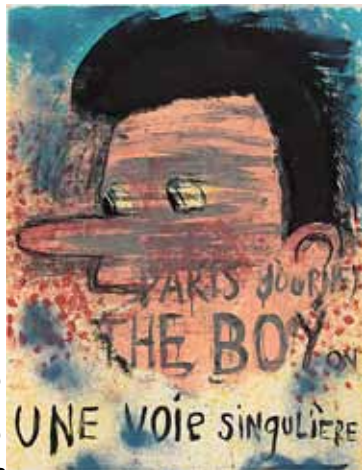
Edouardo Chillida



Kikie Crèvecoeur



Jim Dine



Quand et comment s'est créée la collection du Centre de la Gravure ?

La collection et donc la fonction de conservation du Centre a débuté en 1983. Les fondateurs du Centre de la Gravure parmi lesquels André Balthazar, Gabriel Belgeonne, André Bougard et René Léonard ont tissé des liens d'amitié avec de nombreux artistes internationaux. C'est ainsi que la collection a pu se constituer, avec une préférence pour l'acquisition de pièces en série et non isolées.

La biennale de Condé-Bon-Secours, créée par Gabriel Belgeonne en 1976, a permis l'acquisition de pièces d'artistes de renommée, invités à l'occasion, tels qu'Antoni Tapiès, Allen Jones, Roland Topor, mais aussi de nombreux graveurs venant du Japon ou des pays de l'Est.

Les expositions temporaires qui sont organisées chaque année permettent également de nouvelles acquisitions, voire parfois de dons importants. C'est le cas des artistes James Brown, qui depuis son exposition monographique ne cesse d'envoyer de nouvelles pièces ou Jim Dine, qui en remerciement nous donna deux pièces de grand format.

Les pièces qui arrivent dans les réserves proviennent de 3 sources différentes :

> Acquisitions de la Ville de La Louvière.

Chaque année l'administration réserve une part de son budget à l'achat d'œuvres d'art imprimé

> Acquisitions du Centre de la Gravure.

Régulièrement, le Centre fait l'acquisition de pièces d'artistes belges, internationaux.

> Œuvres appartenant à la Communauté française et mises en dépôt au Centre de la Gravure

Que cache cette collection ?

Comme l'indique le nom du musée, la collection est essentiellement composée d'images imprimées :

- estampes, affiches, livres d'artistes.

Les activités pour groupes scolaires

La question du pouvoir est la seule réponse, lithographie, 2009



LES VISITES GUIDÉES

> visite guidée de l'exposition

Jean-Michel Alberola – L'œuvre imprimé

Visites guidées thématiques :

> **Jean-Michel Alberola fait feu de tout bois**

Une visite sur le thème d'un dialogue entre l'œuvre de Marcel Broodthaers et celle de Jean-Michel Alberola

> **L'art de la citation**

Une visite par le biais des métaphores, associations d'idées et autres références chères à l'artiste.

> **Les techniques de la gravure**

Visite technique de l'exposition des artistes sélectionnés dans le cadre de la XX^e édition du Prix de la Gravure.

Gravure sur bois



LES ATELIERS

Dans les murs

ATELIER 1 - Détournement-Pastiche-Citation

Destiné à l'enseignement secondaire – durée : 1h

Trouver des associations entre les mots et les images choisies au hasard. Leur donner un sens nouveau, y ajouter de l'humour, de l'ironie ou une réflexion de fond. Exprimer, à travers ces jeux, son avis sur des sujets qui importent.

Atelier mêlant le collage, le dessin, la peinture,...

ATELIER 2 - Initiation à l'estampe

Convient à tous les âges – durée : 1h

Gravure sur bois, lino, plâtre, impression de monotypes, de collagraphies, et autres supports,...

L'atelier de gravure voyage... les malettes pédagogiques

Mallette :
La naissance de la gravure



Hors les murs

A travers 6 thématiques, les malettes pédagogiques réalisées par le Service Educatif, abordent le domaine de l'estampe. Exploitées en classe, par séance ou par cycle, elles s'adressent également à tous les publics désireux de découvrir les mille et une facettes de l'art imprimé.

Outils, matrices, œuvres originales, fiches théoriques, jeux et animations composent le bagage pédagogique pour une approche ludique, dynamique et interactive !

Un atelier pratique suit l'introduction théorique pour concevoir, imaginer, manipuler de l'encre, des rouleaux, des caractères typo...

Mallette : Clés pour l'art contemporain



Les 6 thèmes

> **La naissance de la gravure**

petit récit sur l'invention et l'évolution de l'image imprimée.

> **L'estampe et les outils du graveur**

découverte des nombreux procédés utilisés dans le domaine de l'estampe.

> **Clés pour l'art contemporain**

approche de la création actuelle dans le domaine de l'art imprimé.

> **Ecriture et imprimé**

Des premiers écrits sumériens à la typographie en passant par l'alphabet et la calligraphie.

> **Lignes, formes, couleurs**

pour une analyse de la création et de la composition dans l'art imprimé.

> **Nature et paysage**

l'art s'inspire de la nature : empreintes végétales et minérales, paysages architecturaux, ...

Mallette : Ecriture et imprimé



Mallette : Lignes, formes, couleurs



INDIVIDUELS

LES VISITES GUIDÉES

Nouveauté - Visites guidées gratuites (sans réservation)

L'œuvre imprimé de Jean-Michel Alberola

Les mercredis 2 mars, 6 avril, 4 mai 2011 à 14h00

3 visites guidées thématiques sont proposées en plus de la visite guidée de l'exposition

> **Jean-Michel Alberola – L'œuvre imprimé**

> **Jean-Michel Alberola fait feu de tout bois :**

Puisant son inspiration dans l'histoire de l'art, Jean-Michel Alberola revendique la double filiation de Marcel Duchamp et Marcel Broodthaers, raison pour laquelle il a sélectionné, dans les collections de la Communauté française mises en dépôt au Centre de la Gravure, 6 estampes de Marcel Broodthaers.

Une visite sur le thème d'un dialogue entre l'œuvre de Marcel Broodthaers et celle de Jean-Michel Alberola

> **L'art de la citation :**

une visite par le biais des métaphores, associations d'idées et autres références chères à l'artiste.

> **Les techniques de la gravure :**

visite de l'exposition des artistes sélectionnés dans le cadre de la XX^e édition du Prix de la Gravure.

Instructions pour une prise d'air, lithographie, 2007



GROUPES

LES ATELIERS

ATELIER 1 - Détournement-Pastiche-Citation

Durée : 1h

Trouver des associations entre les mots et les images choisies au hasard. Leur donner un sens nouveau, y ajouter de l'humour, de l'ironie ou une réflexion de fond. Exprimer, à travers ces jeux, son avis sur des sujets qui importent. Atelier mêlant le collage, le dessin, la peinture,...

ATELIER 2 - Initiation à l'estampe

Durée : 1h

Gravure sur bois, lino, plâtre, impression de monotypes, de collagraphies, et autres supports...

HORS LES MURS :

Le service éducatif déplace son atelier de gravure sur demande, et propose en introduction des activités créatives, la présentation d'une des « mallettes pédagogiques » au choix :

La naissance de la gravure / Les outils du graveur / Ecriture et imprimé / Lignes, formes, couleurs / Clés pour l'art contemporain / Nature et paysage.

Peinture murale, 2011
(expo CGII)



A l'agenda (à date fixe)



Dimanche 27 mars 2011

16h00 > 19h00 - **Koyamaru**

Projection d'un cycle de deux films réalisés et présentés par Jean-Michel Alberola.

Jean-Michel Alberola a filmé pendant deux ans, trois couples de riziculteurs âgés de 70 à 85 ans vivant tout à fait isolés dans les montagnes à 300 km de Tokyo.

En première partie, **L'hiver et le printemps** (88 min)

et en seconde partie, **L'été et l'automne** (84 min).

(2009 . n/b . japonais/st français)

Samedi 14 mai et dimanche 15 mai 2011

Printemps des Musées

Entrée et activités gratuites tout le week-end !

Samedi 14 mai 2011 : Nocturne jusque 22h

> 16h00 & 20h00 - **Visite guidée :**

Jean-Michel Alberola fait feu de tout bois

> 18h00 **Signatures du Capital de Karl Marx**

Dans un acte à la fois politique, économique et poétique,

Jean-Michel Alberola détache les pages d'un volume du **Capital**

de Marx, y imprime "dix euros" en typo sur chacune d'elles,

et les vend à ce prix durant 1 heure.

Le premier (des 7) et une partie du deuxième tome ont déjà été vendus.

Le capitalisme s'écroulera-t-il à la fin de l'opération ?

J.-M. Alberola.

Dimanche 15 mai 2011

> 15h30 - Visite guidée thématique **L'art de la citation**



FAÇONS DE FAIRE, FAÇONS DE VOIR CYCLE DÉCOUVERTE.

Un choix d'estampes de notre collection est présenté aux visiteurs de manière intimiste et interactive. Le cycle 2011 propose de découvrir comment d'autres modes de création peuvent influencer celui de l'estampe.

Tous 1^{ers} Jeudis du mois à 19h30

3 mars 2011 - **L'estampe du dessinateur**

7 avril 2011 - **L'estampe du peintre**

5 mai 2011 - **L'estampe du sculpteur**

9 juin 2011 - **L'estampe du photographe**

Les stages



ADULTES

Du 7 au 11 mars :

Stage de gravure non-toxique pour graveurs professionnels
dirigé par Filip Le Roy – Bruxelles

Du 11 au 15 avril :

Stage de lithographie
animé par Bruno Robbe - Frameries



Monotype

ENFANTS

Du 11 au 15 avril :

Pour enfants de 6 à 12 ans

Le musée de poche

Mélanger les mots et les images, créer des collages, imprimer un livre-accordéon, inventer un personnage issu de ta propre mythologie,... pour qu'ensuite toutes ces créations prennent place dans ton musée de poche (à réaliser aussi !).



Gravure sur bois

Du 4 au 8 juillet :

pour enfants de 6 à 10 ans

Du 11 au 15 juillet :

pour adolescents de 11 à 15 ans

Carnet de voyage

Voyager sans partir ? Sans ticket ni valise.

S'évader dans les lieux qui n'existent pas encore.

Cheminer avec son crayon sur une feuille de papier, rassembler ses impressions dans un carnet de voyage.

Les tarifs

PRIX D'ENTRÉE

Adulte	5 €
Senior, louviérois, enseignant, FED+	4 €
Etudiant, chômeur, handicapé, carte réduction	3 €
Groupes adultes (min.10 pers.)	3 € pp
Groupes scolaires (min.10 pers.) *	2 € pp
Article 27, participation du bénéficiaire	1.25 €
Enfant de – de 12 ans, ICOM, AFMB, Attractions et Tourisme, enseignant accompagnant	0 €

Durant les expositions, le musée est gratuit le 1^{er} dimanche du mois.

* Afin de favoriser l'accès à la culture, la Communauté française accorde la gratuité d'entrée, à notre musée, aux groupes scolaires de l'enseignement obligatoire et aux organisations de jeunesse reconnues.

PRIX DES ACTIVITÉS* - ces prix ne comprennent pas le billet d'entrée au Centre

• Participation individuelle	Visite guidée et animations diverses	5 €pp
Conférence	« Façons de faire, façons de voir »	7 €pp
Plaine de jeux enfants		3 €pp
• Groupes scolaires (max. 25 pers)		
Visite guidée (1h)	5 – 10 p.	11-25 pers
Atelier ou Animation (1h)	20 €	40 €
Visite guidée + Atelier (1h30)	30 €	60 €
	45 €	90 €
• Groupes privés (max. 25 pers)		
Visite guidée en semaine		60 €
Visite guidée en langue des signes		60 €
Visite guidée en néerlandais, anglais, polonais		70 €
Visite guidée en weekend et jours fériés		70 €
Atelier ou Animation		80 €
- Forfait 10 personnes + 8 € par participant supplémentaire		

EN EXTÉRIEUR

• L'atelier de gravure voyage

Atelier de gravure voyage en classe (1/2journée)	80 €
- Forfait 15 personnes + 5 € par participant supplémentaire + déplacement des animateurs	
Atelier de gravure voyage adultes (1/2journée)	100 €
- Forfait 10 personnes + 8 € par participant supplémentaire + déplacement des animateurs	

* Réservation obligatoire :

Service éducatif : T.00 32 64 27 87 21 Fax :00 32 64 27 87 29

Courriel : edu@centredelagravure.be – www.centredelagravure.be

Les informations pratiques

Horaires d'ouverture

du mardi au dimanche et jours fériés de 10 à 18h

Horaires d'ouverture pour les groupes scolaires

du lundi au vendredi de 8h30 à 17h00

Fermé les 3, 4 et 5 avril 2011 pour le Carnaval de La Louvière.

La location d'une mallette

20 € par semaine, 60 € par mois.

Une caution correspondant à la valeur de la mallette sera déposée sous forme de virement conservé le temps du prêt et récupéré lors de la restitution de la mallette.

Accès en train

Gare de La Louvière Centre à 500 mètres,

Offre SNCB pour les groupes : réduction de 50 à 70 % sur le prix de votre trajet !

Voir cette offre "Groupe à la SNCB"

Pour réserver vos billets, appelez la SNCB au 065/58.23.62

Pour tout renseignement et pour toutes nos activités réservation obligatoire

Service éducatif : T. 00 32 (0)64 27 87 21

Courriel : edu@centredelagravure.be

Équipe :

Véronique Blondel,

Magdalena Ciborowska,

Martine Meyer,

Marie Van Bosterhaut

Le Centre de la Gravure bénéficie du soutien
de la Communauté française Wallonie-Bruxelles,
de la Loterie Nationale,
de la Région wallonne
et de la ville de La Louvière.

Direction : Catherine de Braekeleer



Centre de la Gravure et de l'Image imprimée

Rue des Amours 10 - 7100 La Louvière

T.: 00 32 64 27 87 27 - Fax : 00 32 64 27 87 29

accueil@centredelagravure.be / edu@centredelagravure.be

www.centredelagravure.be
