

## LEXIQUE (suite)

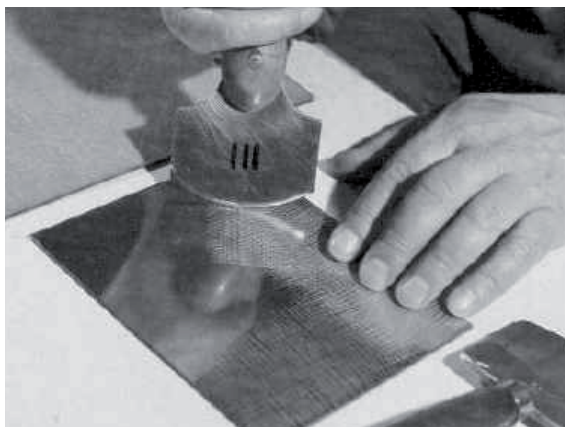
**Manière noire** : Une technique de gravure sur métal (cuivre ou zinc), que l'on appelle aussi "gravure noire" ou "mezzotinte". Elle a été inventée en 1662 par Ludwig Von Siemen.

Les différents outils :

- un *berceau* (un outil tranchant et cannelé pour "grainer" la plaque (ou faire de minuscules trous qui vont retenir l'encre et créer le fond noir)
- le *brunissoir* (pour créer les zones blanches ou de lumière).



Pour les manières noires en couleur, plusieurs plaques de métal sont nécessaires, une par couleur.



Berceau



Brunissoir



**Réserves** : C'est un endroit un peu secret où sont rangés les œuvres ou objets de la collection d'un musée qui ne sont pas exposés.



Mario Avati, Picadilly Circus, 1951, lithographie

### ARRÊT SUR COLLECTIONS

Made in Japan - Donation LISMONDE - Donation AVATI  
07 juin > 7 septembre 2014

Entrée gratuite chaque premier dimanche du mois



Le Centre de la Gravure et de l'Image imprimée bénéficie du soutien de la Fédération Wallonie-Bruxelles, de la Loterie nationale, de la Région Wallonne, de la Ville de La Louvière.

#### Centre de la Gravure

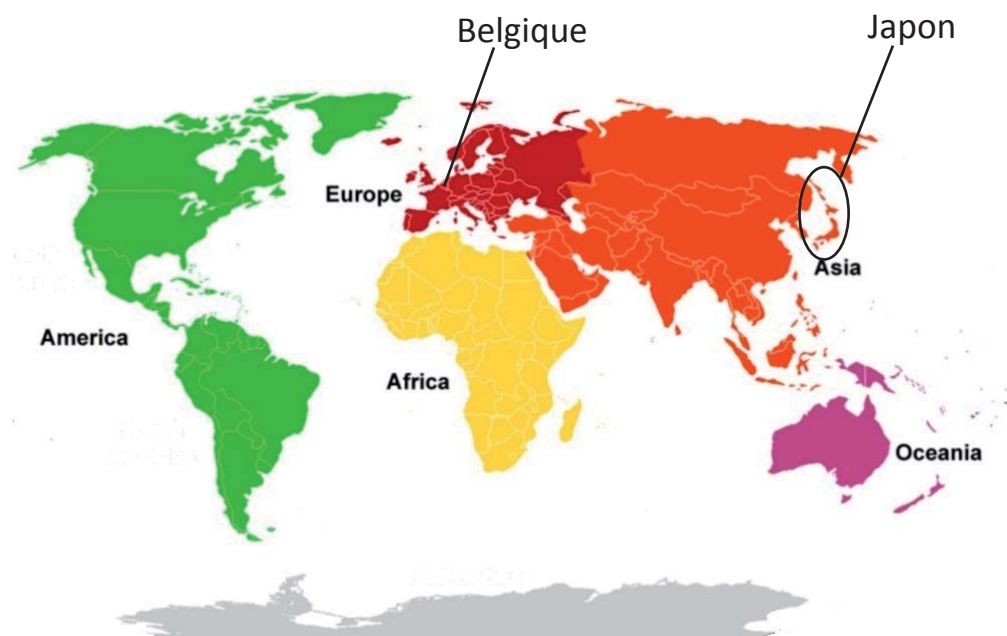
rue des Amours 10 - 7100 La Louvière

Service Educatif : T 064 27 87 21

Courriel : [accueil@centredelagravure.be](mailto:accueil@centredelagravure.be) / [www.centredelagravure.be](http://www.centredelagravure.be)

Cet été, ce sont les **artistes japonais** de la collection qui sont à l'honneur. Les 33 artistes présentés dans l'exposition sont tous nés au **20<sup>e</sup> siècle**.

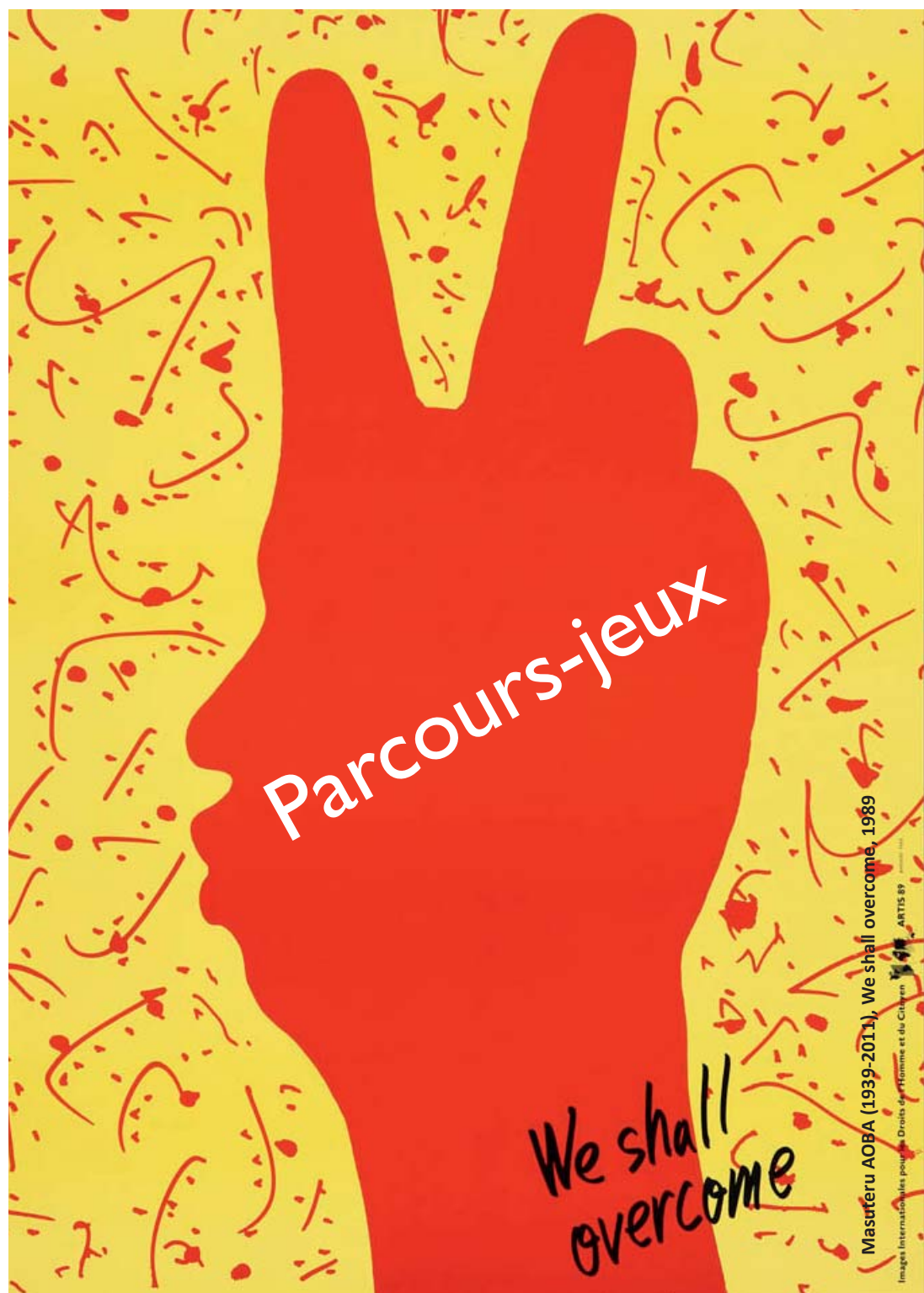
Voici une carte du monde qui te situe **le Japon**.



Dirige-toi vers les œuvres de l'artiste **TAKESADA MATSUTANI**.

Installe-toi face à la série qui porte le titre de **Streams** [prononcer strimz] (en français cela veut dire *ruisseaux* ou *flots*).

1.



①

**TAKESADA MATSUTANI** a réalisé ces gravures à partir de photographies d'installations\* éphémères (Ephémère : qui dure peu de temps).



Après avoir observé la série, indique dans le rectangle la lettre de la phrase qui lui correspond.

□ □ □ □ □ □ □ □ □ □

- A Une ligne noire brusquement interrompue
- B Un sac suspendu rempli d'eau
- C Pierre posée sur du papier

**Lexique**

Voici quelques explications des mots un peu compliqués, marqués du signe \*.

**Abstrait** : vient du mot abstraction. Idée qui est née des recherches des peintres tels que Cézanne, Picasso,... Ils ont décomposé les sujets (objets, êtres vivants) et les ont réduits à de simples volumes. Dès lors, les peintres abstraits ont décidé qu'ils n'avaient plus besoin de figurer quelque chose (peindre, dessiner, graver un objet reconnaissable) et que la force des couleurs et des formes pouvait suffire.

**Estampe** : Une image qui est estampée, imprimée sur du papier au moyen d'une planche de bois, de linoléum ou de métal gravée ou par la lithographie (pierre).

**Installation** : Une installation regroupe divers éléments qui sont reliés entre eux par la même idée. Les matériaux utilisés sont très variés : photographies, peintures, objets, son, vidéo, ...

**Livre d'artiste** : Il s'agit d'un livre qui est réalisé par un artiste depuis son idée originale jusqu'à la conception de la couverture. Inventé dans les années 1960, il peut être composé d'images et/ou de textes, de dessins ou de photographies, sous la forme d'un objet, plié en accordéon. Les possibilités sont multiples.

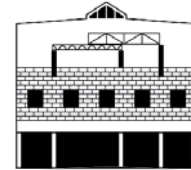
**Lithographie** : diminutif de "litho", Litho veut dire pierre en grec. Il s'agit d'une technique d'impression inventée au 18<sup>e</sup> siècle par Aloys Senefelder. Avant l'invention de l'informatique et des imprimantes, les journaux et affiches étaient imprimés grâce à ce procédé.

les outils du lithographe :  
pierre, pinces, encre, crayons gras.  
Un rouleau pour encre la pierre



**ARRETS SUR COLLECTIONS**

Cette exposition te fera découvrir une partie de la collection du Centre de la Gravure. Le **Centre de la Gravure** est un musée qui depuis 1988 abrite dans ses réserves\* une grande collection d'estampes\*, d'affiches et de livres d'artistes\*.



**Qu'est-ce qu'une collection ?**

Une collection est composée d'objets, d'œuvres (fossiles, peintures, statues, ...) réalisés à différentes époques, lointaine (comme l'art égyptien que tu peux voir au Louvre) ou contemporaine. Le musée permet de garder les œuvres et les objets en bon état pour les montrer au public.

Dans la collection du Centre de la Gravure, la plus ancienne gravure date de 1912, et la plus récente de 2013.

R  
E  
P  
O  
N  
S  
E  
S

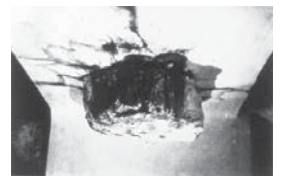
⑦ Le titre qu'a donné Mario Avati est la cerise verte.

⑥ Les animaux que tu peux voir sur les gravures : zèbres, tortue, poissons (gardon, bar, poissons rouges), oiseaux (pinsons, perroquet (ara)), escargots. Il y a aussi des insectes : papillons

⑤ 3 éléments : un visage, des barbelés, des crayons.

② La sculpture correspondante est la 3. La «1» a été réalisée par un artiste américain *Richard Serra* et la «2» par un artiste belge, né à La Louvière, *Pol Bury*.

C. Pierre posée sur du papier  
*Interval, Berlin 1984*



B. Un sac suspendu rempli d'eau  
*Yoshi Oida's Interrogation, Bruxelles 1989*



A. Une ligne noire brusquement interrompue  
*Stream, Paris 1982*



## SALLE 3 (2<sup>e</sup> étage)

A cet étage, tu pourras observer les œuvres de deux artistes qui sont aussi dans la collection du musée. Il s'agit de LISMONDE et MARIO AVATI.

**Lismonde** (ou Jules Lismonde, mais il détestait son prénom) est un artiste peintre, dessinateur et graveur qui est né à Bruxelles en 1908. Le noir et blanc sont les teintes qu'il a le plus souvent utilisées dans ses compositions abstraites\*. Il est décédé en 2001 à Bruxelles.



Pour Lismonde, l'œuvre est une promenade  
*Il faut pouvoir se mouvoir (bouger) dans un dessin*

L'artiste au travail dans son atelier.

Ballade-toi en regardant les œuvres accrochées au mur et dans les vitrines. Les œuvres sont présentées suivant un ordre chronologique. Les plus anciennes sont présentées sur le mur de gauche (quand tu as l'escalier dans ton dos), les plus récentes sont visibles sur le mur gris.

Arrête-toi un instant sur le palier du 1<sup>e</sup> étage. Tu peux y apercevoir une œuvre accrochée. Il s'agit de l'opération **1 MOIS, 1 ESTAMPE\*** qui montre chaque mois une pièce de la collection du musée. Si tu viens en juin, tu pourras y voir une œuvre de l'artiste **Kate Van Houten**, en juillet le duo d'artistes **Mayumi Otero** et **Raphaël Urwiller**, en août **Kenneth Alfred** et en septembre **Jean Larivière**.

Ces œuvres sont aussi visibles sur le site internet [www.centredelagravure.be](http://www.centredelagravure.be).

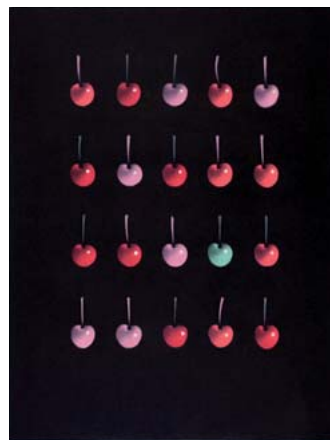
Rends-toi dans la salle d'exposition. Des estampes\* se trouvent dans la première partie de la salle et des affiches dans la seconde partie.

## SALLE 2 (1<sup>e</sup> étage)

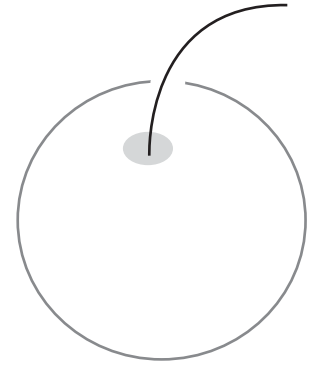
Installe-toi devant les gravures de **HIROKO OKAMOTO**. Cette artiste a créé des images très détaillées représentant des végétaux, des fauteuils mais aussi des pulls over.

Retrouve ces pulls et imagine la tête de leurs propriétaires ;-)

⑥



- Retrouve cette oeuvre dans la salle.
- Quel serait le titre que tu lui donnerais ?



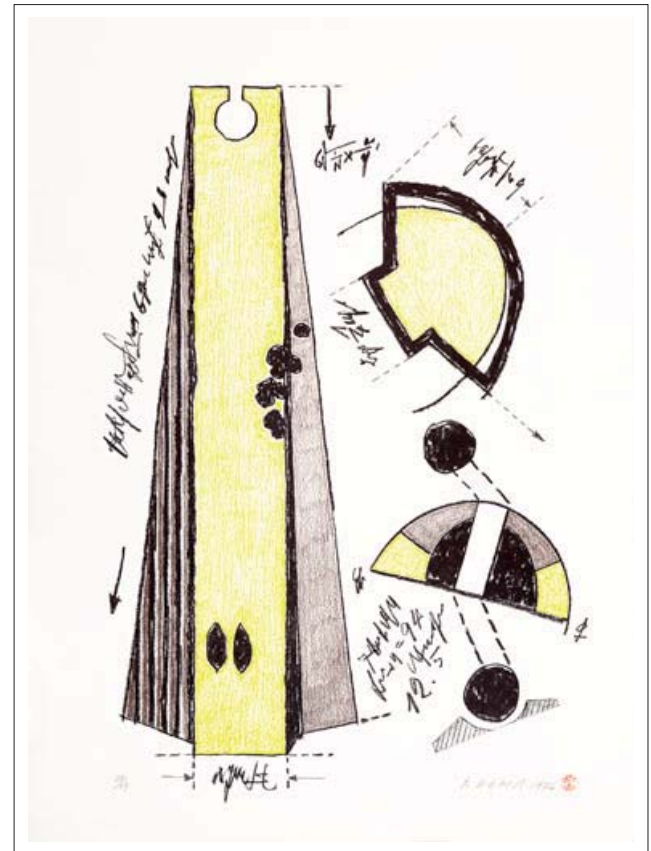
⑦

Parcours la salle d'exposition et note ci-dessous tous les **animaux** qui sont représentés sur les gravures.



Penche-toi vers la longue vitrine, dans le fond de la salle. Tu peux y voir les outils (berceau, brunissoir) et les plaques de cuivre que l'artiste a utilisés pour réaliser ses images. Comme il s'agit d'une image en couleurs, plusieurs plaques sont nécessaires.

②



Promène-toi dans la salle et retrouve les œuvres de **KENGIRO AZUMA**.

Il s'agit d'une série de lithographies\* qui a été réalisée à partir de dessins. Ces dessins représentent des projets de sculptures (œuvres en 3 dimensions).

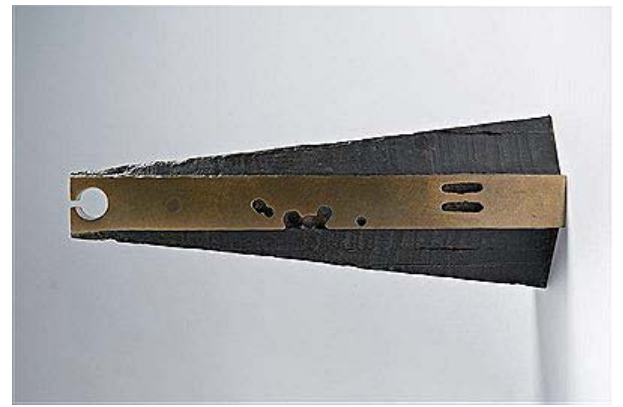
Suite de la question page suivante



③



L'une des sculptures de **Kengiro Azuma** s'est glissée ci-dessous, retrouve-la et compare-la avec l'estampe qui est au mur.



Rejoins la salle du 1<sup>e</sup> étage par les escaliers.

④

**Dirige-toi** ensuite vers les œuvres de **TETSUYA NODA**.

Cet artiste a réalisé des estampes qui se lisent comme un journal intime. Chacune porte une date. Retrouve celle qui correspond au **30 novembre 1976** (Nov. 30th 76). Imagine ce qui s'est passé dans la vie de l'artiste ce jour-là.



Décris cet événement en quelques mots :



*Un poisson rouge, l'autre aussi, 1988, Manière noire,*

Dans la seconde partie de la salle, tu pourras découvrir les œuvres de **MARIO AVATI**.

**Mario Avati** est un artiste graveur né en 1921 à Monaco. Il a réalisé des centaines de gravures dans une technique particulière, la manière noire en couleurs\*. Il est décédé en 2009 à Paris.

Tu peux remarquer que les œuvres de Mario Avati partagent un point commun : **leur fond noir.**

Les gravures sont regroupées par thématiques : les arts plastiques, la ville, la musique, la gastronomie, les boissons, les oiseaux, les fleurs, ...

⑤

Déambule jusque dans le fond de la salle vers l'affiche de l'artiste **U.G. SATO**. Observe-la un instant. Ecris ci-dessous 3 éléments que tu peux apercevoir sur cette affiche.

○ \_\_\_\_\_  
○ \_\_\_\_\_  
○ \_\_\_\_\_

Emprunte les escaliers qui te mènent au 2<sup>e</sup> étage pour la suite de l'exposition

7.



9.